

## 糖尿病神經病變的原因

血糖長期高企會損壞神經纖維，引起糖尿病神經病變。高血糖會干擾神經傳送信號的能力，並削弱毛細血管的血管壁，影響它提供氧氣和營養予神經纖維，損害神經和血管。

## 測試和診斷

一般會根據你的症狀、病史和身體檢查結果作診斷。檢查期間，你的醫生可能會檢查你的肌肉強度和肌張力、腱反射及對觸摸、溫度和振動的敏感度。其他測試或包括神經傳導檢查(NCT)及肌電圖(EMG)。

## 治療和藥物

糖尿病神經病變尚未能根治，而治療糖尿病周圍神經病變的重點是：

- 控制血糖於理想水平，減緩病情
- 緩解疼痛
- 管理併發症和恢復功能

## 如果你有以下症狀便應盡早向我們求醫：

- 手或腳部麻痺及疼痛，影響你的日常工作或睡眠
- 肌肉萎縮
- 體位性低血壓及頭暈
- 消化系統、排尿系統或性功能的變化

## 物理醫學及復康科部

跑馬地

養和醫院

香港跑馬地山村道2號李樹培院5樓

電話：(852) 2835 7156

傳真：(852) 2892 7568

電郵：pmrehab@hksh-hospital.com

www.hksh-hospital.com

辦公時間

星期一至星期五：上午九時至下午五時

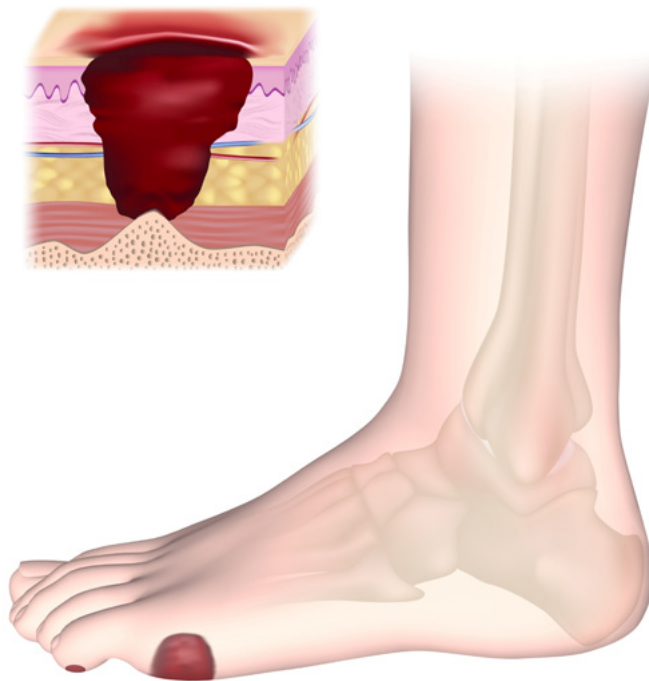
星期六：上午九時至下午一時

星期日及公眾假期休息

敬請預約



# 糖尿病 神經病變



查詢或預約，歡迎聯絡我們

## 什麼是糖尿病神經病變?

糖尿病神經病變是一種常見糖尿病嚴重併發症。高血糖可以損害整個身體的神經纖維。最常見的糖尿病神經病變症狀包括：

- 四肢疼痛、麻木
- 消化系統、泌尿系統、血管和心臟的神經功能改變

## 症狀

糖尿病神經病變的症狀通常會逐步演變，不為患者所察覺，直至疾病狀態嚴重。糖尿病神經病變的症狀和體徵各不相同，視乎受影響神經種類。

### 1. 周圍神經病變

你的腳和腿往往最先受到影響，其次是手和臂膀。周圍神經病變的症狀和體徵或包括：

- 麻木或對疼痛感覺遲緩
- 有刺痛或燒灼的感覺，晚上可能會更明顯
- 行走時疼痛
- 皮膚極端敏感，接觸床單亦感痛楚
- 肌肉無力，行走困難
- 嚴重的足部問題，如潰瘍，骨和關節疼痛



### 2. 自主神經病變

自主神經系統控制你的心臟、膀胱、胃、腸、性器官和眼睛。糖尿病自主神經病變可能會導致：

- 未能察覺血糖過低
- 膀胱問題，包括經常尿道感染或尿失禁
- 便秘、不受控制的腹瀉或兩者皆有：  
胃運動緩慢，導致噁心、嘔吐、食慾不振及吞嚥困難
- 男性勃起功能障礙
- 增加或減少出汗
- 無法調節血壓和心跳速率，出現體位性低血壓，改變姿勢時頭昏眼花，甚至昏厥

### 3. 神經根和神經叢病變(糖尿病肌肉萎縮)

這病症也被稱為糖尿病肌肉萎縮，常見於二型糖尿病患者及長者，常見症狀包括：

- 突然和劇烈的大腿或臀部疼痛
- 大腿肌肉軟弱和萎縮
- 坐後難以站立
- 體重下降

### 4. 單發神經病變

單發神經病變可能會影響面部、軀幹或腿部的神經，症狀或包括：

- 眼睛難以對焦、重影或眼後感到疼痛
- 半邊臉癱瘓
- 小腿或足部疼痛
- 大腿前面疼痛
- 胸部或腹部疼痛

### 5. 腕管綜合症

腕管綜合症是一種常見於糖尿病患者的壓縮神經病變。症狀和體徵包括：

- 手指或手掌麻木或刺痛，尤其是拇指、食指、中指或無名指
- 手指或手掌力量不足，物件輕易從手中掉下

